

## НАЦИОНАЛЬНАЯ ПАЛАТА ИНЖЕНЕРОВ



**[www.npirf.ru](http://www.npirf.ru)**

**119034, г. Москва, пер. 1-й Зачатьевский, д. 8, строен. 1**

**e-mail: [info@npirf.ru](mailto:info@npirf.ru)**

**РЕЕСТР-ИНЖЕНЕРОВ.РФ**

## **НАЦИОНАЛЬНАЯ ПАЛАТА ИНЖЕНЕРОВ**



**И.В. МЕЩЕРИН**

**ПИ**

**ПРЕЗИДЕНТ НАЦИОНАЛЬНОЙ ПАЛАТЫ ИНЖЕНЕРОВ (НПИ)**

**ЧЛЕН СОВЕТА НОПРИЗ**

**ПРЕДСЕДАТЕЛЬ СОВЕТА МЕЖДУНАРОДНОЙ ШКОЛЫ ГИПОВ**

## **ПРОБЛЕМАТИКА И ПРОБЕЛЫ ДЕЙСТВУЮЩЕГО ЗАКОНОДАТЕЛЬСТВА**

- **ПОСЛЕ ПРИСОЕДИНЕНИЯ К БОЛОНСКОЙ КОНВЕНЦИИ РОССИЙСКАЯ ВЫСШАЯ ШКОЛА ПЕРЕСТАЛА ВЫПУСКАТЬ ИНЖЕНЕРОВ, ПЕРЕЙДЯ НА БАКАЛАВРОВ И МАГИСТРОВ. МЕХАНИЗМ ПРИСВОЕНИЯ КВАЛИФИКАЦИИ ИНЖЕНЕРА НЕ СОЗДАН.**
- **РОССИЙСКАЯ МОДЕЛЬ САМОРЕГУЛИРОВАНИЯ ИНЖЕНЕРНОГО ДЕЛА, НЕ СОВМЕСТИМА С МОДЕЛЬЮ, ПРИНЯТОЙ В СТРАНАХ WTO. РАБОТАТЬ ЗА РУБЕЖОМ БЕЗ СОЗДАНИЯ СП ИЛИ СУБПОДРЯДА С МЕСТНОЙ КОМПАНИЕЙ НАШИ ИНЖЕНЕРЫ НЕ МОГУТ. В РОССИИ ДЛЯ ИНОСТРАНЦЕВ ТАКИХ ОГРАНИЧЕНИЙ НЕТ.**
- **ОТКРЫТИЕ НОВЫХ ИНЖЕНЕРНЫХ (ИНЖИНИРИНГОВЫХ) БИЗНЕСОВ ЗАТРУДНЕНО. ДЛЯ ОТКРЫТИЯ НОВОГО ИНЖИНИРИНГОВОГО БИЗНЕСА В КАПИТАЛЬНОМ СТРОИТЕЛЬСТВЕ ПРИ СОБЛЮДЕНИИ ВСЕХ ПРОЦЕДУР ПОТРЕБУЕТСЯ 15 - 25 МИЛЛИОНОВ РУБЛЕЙ. НО ПОЛУЧЕНИЕ ЗАКАЗА ТРЕБУЕТ РЕФЕРЕНЦИЙ НА ПРОШЛЫЙ ОПЫТ РАБОТЫ, КОТОРЫЙ У НОВОЙ КОМПАНИИ ОТСУТСТВУЕТ.**
- **ДЕЙСТВУЮЩАЯ СИСТЕМА РЕГУЛИРОВАНИЯ ИНЖЕНЕРНОЙ ДЕЯТЕЛЬНОСТИ ЯВЛЯЕТСЯ НЕПОЛНОЙ, ТАК КАК ОХВАТЫВАЕТ ТОЛЬКО КАПИТАЛЬНОЕ СТРОИТЕЛЬСТВО, И НЕ РАСПРОСТРАНЯЕТСЯ НА ПРОЕКТНО-КОНСТРУКТОРСКИЕ РАБОТЫ В МАШИНОСТРОЕНИИ, СУДОСТРОЕНИИ, МЕТАЛЛУРГИИ.**

# ПОСЛЕ ПЕРЕХОДА НА БОЛОНСКУЮ СИСТЕМУ ВЫСШАЯ ШКОЛА ВЫПУСКАЕТ БАКАЛАВРОВ И МАГИСТРОВ, А МЕХАНИЗМ ПРИСВОЕНИЯ КВАЛИФИКАЦИИ «ИНЖЕНЕР» ОТСУТСТВУЕТ



# СИСТЕМА РЕГУЛИРОВАНИЯ ПРОФЕССИОНАЛЬНОЙ ДЕЯТЕЛЬНОСТИ В СТРАНАХ ВТО

РОССИЙСКАЯ МОДЕЛЬ САМОРЕГУЛИРОВАНИЯ ИНЖЕНЕРНОЙ ДЕЯТЕЛЬНОСТИ НЕ СООТВЕТСТВУЕТ МОДЕЛИ САМОРЕГУЛИРОВАНИЯ, ПРИНЯТОЙ В СТРАНАХ-ЧЛЕНАХ ВТО

РОССИЙСКАЯ МОДЕЛЬ  
САМОРЕГУЛИРОВАНИЯ  
- ЮРИДИЧЕСКИЕ ЛИЦА:  
КОМПАНИИ,  
ИНСТИТУТЫ



СТРАНЫ ВТО МОДЕЛЬ  
САМОРЕГУЛИРОВАНИЯ -  
ФИЗИЧЕСКИЕ ЛИЦА:  
ПРОФЕССИОНАЛЬНЫЕ  
ИНЖЕНЕРЫ

С ТОЧКИ ЗРЕНИЯ НОРМ И ПРАВИЛ СТРАН ВТО, ДЕЯТЕЛЬНОСТЬ РОССИЙСКИХ СПЕЦИАЛИСТОВ В ОБЛАСТИ ИНЖЕНЕРНОГО ДЕЛА НЕЛЕГИТИМНА

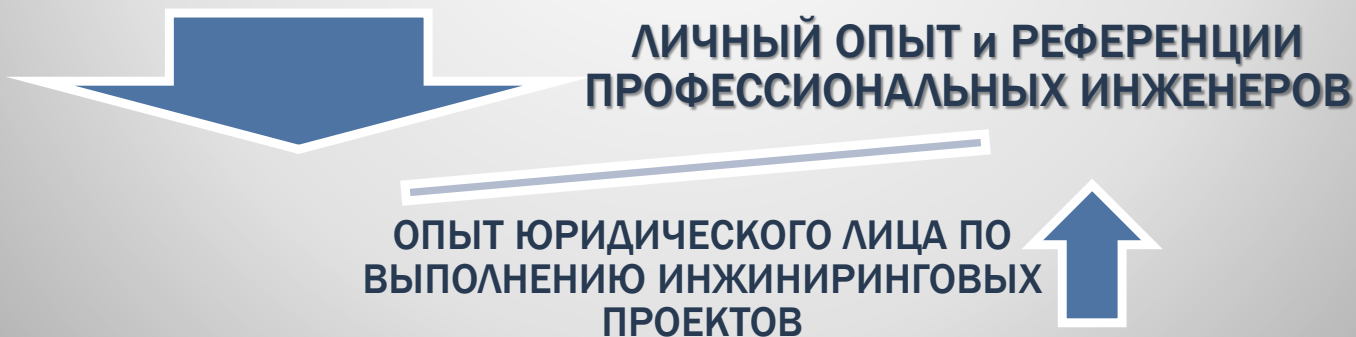
# СОЗДАНИЕ НОВЫХ ИНЖИНИРИНГОВЫХ БИЗНЕСОВ ЗАТРУДНЕНО

**ДЛЯ ОТКРЫТИЯ НОВОГО ИНЖИНИРИНГОВОГО БИЗНЕСА ТРЕБУЕТСЯ:**

- УЧРЕДИТЬ ЮРИДИЧЕСКОЕ ЛИЦО, ВНЕСЯ УСТАВНОЙ КАПИТАЛ
- АРЕНДОВАТЬ ПОМЕЩЕНИЕ
- ПРИОБРЕСТИ НЕОБХОДИМОЕ ПРОГРАММНОЕ ОБЕСПЕЧЕНИЕ и ОБОРУДОВАНИЕ ДЛЯ ПРОЕКТИРОВАНИЯ
- НАНЯТЬ и ОБУЧИТЬ ТРУДОВОЙ КОЛЛЕКТИВ
- ПОЛУЧИТЬ СВИДЕТЕЛЬСТВО О ДОПУСКЕ, ОПЛАТИВ ЧЛЕНСКИЕ ВЗНОСЫ И ВЗНОС В КОМПЕНСАЦИОННЫЙ

ОТКРЫТИЕ НОВОЙ ИНЖИНИРИНГОВОЙ КОМПАНИИ С СОБЛЮЖДЕНИЕМ ВСЕХ НЕОБХОДИМЫХ ПРОЦЕДУР СТОИТ НЕ МЕНЕЕ **20 МЛН. РУБ.**

УЧАСТИЕ В ТЕНДЕРЕ ПРЕДУСМАТРИВАЕТ НАЛИЧИЕ У КОМПАНИИ ОПЫТА РАБОТЫ и РЕФЕРЕНЦИЙ В СФЕРЕ, АНАЛОГИЧНОЙ ПРЕДМЕТУ КОНКУРСА.



# РЕГИОНАЛЬНЫЙ ПРИНЦИП ФОРМИРОВАНИЯ ПАЛАТ ИНЖЕНЕРОВ

НАЦИОНАЛЬНАЯ  
ПАЛАТА ИНЖЕНЕРОВ

- РАЗРАБОТКА ПРОФЕССИОНАЛЬНЫХ СТАНДАРТОВ
- РАЗРАБОТКА ТРЕБОВАНИЙ К АТТЕСТАЦИИ
- ВЕДЕНИЕ ГЛАВНОГО РЕЕСТРА
- РАЗРАБОТКА ТРЕБОВАНИЙ К ПРОГРАММАМ ВПО и ДПО

ПАЛАТЫ ИНЖЕНЕРОВ  
СУБЪЕКТОВ РФ

- ПРОВЕДЕНИЕ АТТЕСТАЦИИ ИНЖЕНЕРОВ
- ВЫДАЧА СЕРТИФИКАТОВ
- ВЕДЕНИЕ РЕГИОНАЛЬНЫХ РЕЕСТРОВ

СТАНДАРТ ПРОФ. ДЕЯТ. ИНЖЕНЕРА  
(КОНСТИТУЦИЯ ПРОФЕССИИ) ОПРЕДЕЛЯЕТ  
ОСНОВНЫЕ ПРИНЦИПЫ ПРИОБРЕТЕНИЯ  
СТАТУСА ПРОФЕССИОНАЛЬНОГО ИНЖЕНЕРА

ПРОФ. СТАНДАРТЫ ПО ДОЛЖНОСТЯМ  
(МИНТРУД) ОПИСЫВАЮТ  
КВАЛИФИКАЦИОННЫЕ ТРЕБОВАНИЯ К  
ЗАНИМАЕМОЙ ДОЛЖНОСТИ

**ПРОФЕССИОНАЛЬНЫЙ  
ИНЖЕНЕР**

ВПРАВЕ ЗАНИМАТЬ ДОЛЖНОСТИ:

- ДИРЕКТОР
- ЗАМЕСТИТЕЛЬ ДИРЕКТОРА
- РУКОВОДИТЕЛЬ БЮРО ГИПОВ
- ГЛАВНЫЙ ИНЖЕНЕР ПРОЕКТА (ГИП)
- ГЛАВНЫЙ СПЕЦИАЛИСТ
- НАЧАЛЬНИК ОТДЕЛА
- РУКОВОДИТЕЛЬ ГРУППЫ

КВАЛИФИКАЦИОННЫЙ ЭКЗАМЕН В  
ПАЛАТЕ ИНЖЕНЕРОВ (РЕКОМЕНДАЦИИ,  
ПОРТФОЛИО)

ДОПОЛНИТЕЛЬНОЕ  
ПРОФЕССИОНАЛЬНОЕ ОБРАЗОВАНИЕ

ПРАКТИЧЕСКАЯ ИНЖЕНЕРНАЯ  
ДЕЯТЕЛЬНОСТЬ В ПРОЕКТНОЙ  
(ИНЖИНИРИНГОВОЙ) КОМПАНИИ

**ИНЖЕНЕР-ИНТЕРН**

ВПРАВЕ ЗАНИМАТЬ ДОЛЖНОСТИ:

- ЗАМЕСТИТЕЛЬ ГИПа
- ВЕДУЩИЙ ИНЖЕНЕР
- ИНЖЕНЕР 1,2,3 КАТЕГОРИЙ
- ИНЖЕНЕР БЕЗ КАТЕГОРИИ
- ТЕХНИК
- ИНОЕ

ВЫПУСКНИК ВУЗА ПО ИНЖЕНЕРНОЙ  
СПЕЦИАЛЬНОСТИ  
(БАКАЛАВР/МАГИСТР)



# ПРОФЕССИОНАЛЬНЫЙ ИНЖЕНЕР В СТРАНАХ ВТО

Получил высшее профессиональное образование

Прошел послевузовскую практическую подготовку (интернатуру)

Прошел аттестацию в соотв. со стандартом профессиональной деятельности и законодательством

Может вести самостоятельную профессиональную практику, занимать руководящие должности, открыть инжиниринговый бизнес

# ОСНОВНЫЕ ФУНКЦИИ ПАЛАТЫ ИНЖЕНЕРОВ

- ❑ РАЗРАБОТКА и УТВЕРЖДЕНИЕ СТАНДАРТА ПРОФЕССИОНАЛЬНОЙ ДЕЯТЕЛЬНОСТИ ИНЖЕНЕРА
- ❑ АТТЕСТАЦИЯ ИНЖЕНЕРОВ
- ❑ ВЕДЕНИЕ РЕЕСТРА АТТЕСТОВАННЫХ ИНЖЕНЕРОВ
- ❑ КОНТРОЛЬ ВЫПОЛНЕНИЯ ТРЕБОВАНИЙ СТАНДАРТА
- ❑ УЧАСТИЕ В РАЗРАБОТКЕ ПРОГРАММ ВПО и ДПО (СОВМЕСТНО С МИНОБРНАУКИ РОССИИ)
- ❑ УЧАСТИЕ В РАЗРАБОТКЕ ПРОФЕССИОНАЛЬНЫХ СТАНДАРТОВ (СОВМЕСТНО С МИНТРУДОМ РОССИИ)
- ❑ УЧАСТИЕ В РАЗРАБОТКЕ И ЭКСПЕРТИЗЕ НОРМАТИВНО-ТЕХНИЧЕСКОЙ ДОКУМЕНТАЦИИ
- ❑ ПРЕДСТАВЛЕНИЕ ИНТЕРЕСОВ ИНЖЕНЕРОВ В ОРГАНАХ ГОСУДАРСТВЕННОЙ ВЛАСТИ и ОБЩЕСТВЕННЫХ ОРГАНИЗАЦИЯХ
- ❑ РАЗРЕШЕНИЕ СПОРОВ, СВЯЗАННЫХ С ОСУЩЕСТВЛЕНИЕМ ПРОФЕССИОНАЛЬНОЙ ИНЖЕНЕРНОЙ ДЕЯТЕЛЬНОСТИ

# ЧЛЕНЫ ПАЛАТЫ. ДИФФЕРЕНЦИАЦИЯ ПО СТАТУСУ

## ПРОФЕССИОНАЛЬНЫЕ ИНЖЕНЕРЫ (ПИ)

- ВПРАВЕ ОСУЩЕСТВЛЯТЬ САМОСТОЯТЕЛЬНУЮ ПРОФЕССИОНАЛЬНУЮ ДЕЯТЕЛЬНОСТЬ
- ИМЕЮТ ПРАВО РЕШАЮЩЕГО ГОЛОСА НА СЪЕЗДЕ ИНЖЕНЕРОВ
- ВПРАВЕ ВХОДИТЬ В СОСТАВ ПРАВЛЕНИЯ
- ВПРАВЕ ВХОДИТЬ В СОСТАВ АТТЕСТАЦИОННЫХ КОМИССИЙ
- ВПРАВЕ ВХОДИТЬ В СОСТАВ ПРОФИЛЬНЫХ КОМИССИЙ
- ВПРАВЕ ДАВАТЬ РЕКОМЕНДАЦИИ ПО ИНЖЕНЕРАМ-ИНТЕРНАМ

## ИНЖЕНЕРЫ-ИНТЕРНЫ (ИИ)

- ВПРАВЕ ОСУЩЕСТВЛЯТЬ ПРОФЕССИОНАЛЬНУЮ ДЕЯТЕЛЬНОСТЬ ПОД РУКОВОДСТВОМ «ПИ»
- ИМЕЮТ ПРАВО СОВЕЩАТЕЛЬНОГО ГОЛОСА НА СЪЕЗДЕ ИНЖЕНЕРОВ
- ВПРАВЕ УЧАСТВОВАТЬ В РАБОТЕ ПРОФИЛЬНЫХ КОМИССИЙ

## ЧЛЕНЫ ПАЛАТЫ. ДИФФЕРЕНЦИАЦИЯ ПО СФЕРАМ ДЕЯТЕЛЬНОСТИ



## ОТРАСЛЕВЫЕ НАПРАВЛЕНИЯ

Нефтегазовая  
промышленность

Электроэнергетика

Атомная  
промышленность

Химическая  
промышленность

Оборонно-  
промышленный  
комплекс

Агропромышленный  
комплекс

Связь и  
инфокоммуникации

Металлургический  
комплекс

Гидротехнический  
комплекс

Специальное  
строительство

Транспортный  
комплекс

Пищевая  
промышленность

Лесная  
промышленность

Легкая  
промышленность

Жилищное и  
гражданское  
строительство

Автомобилестроение

Авиастроение

Судостроение

Машиностроение

Приборостроение

Инженерные  
изыскания

Инженерные  
системы

## **ТРЕБОВАНИЯ К ПОЛУЧЕНИЮ СТАТУСА «ИИ» и «ПИ»**

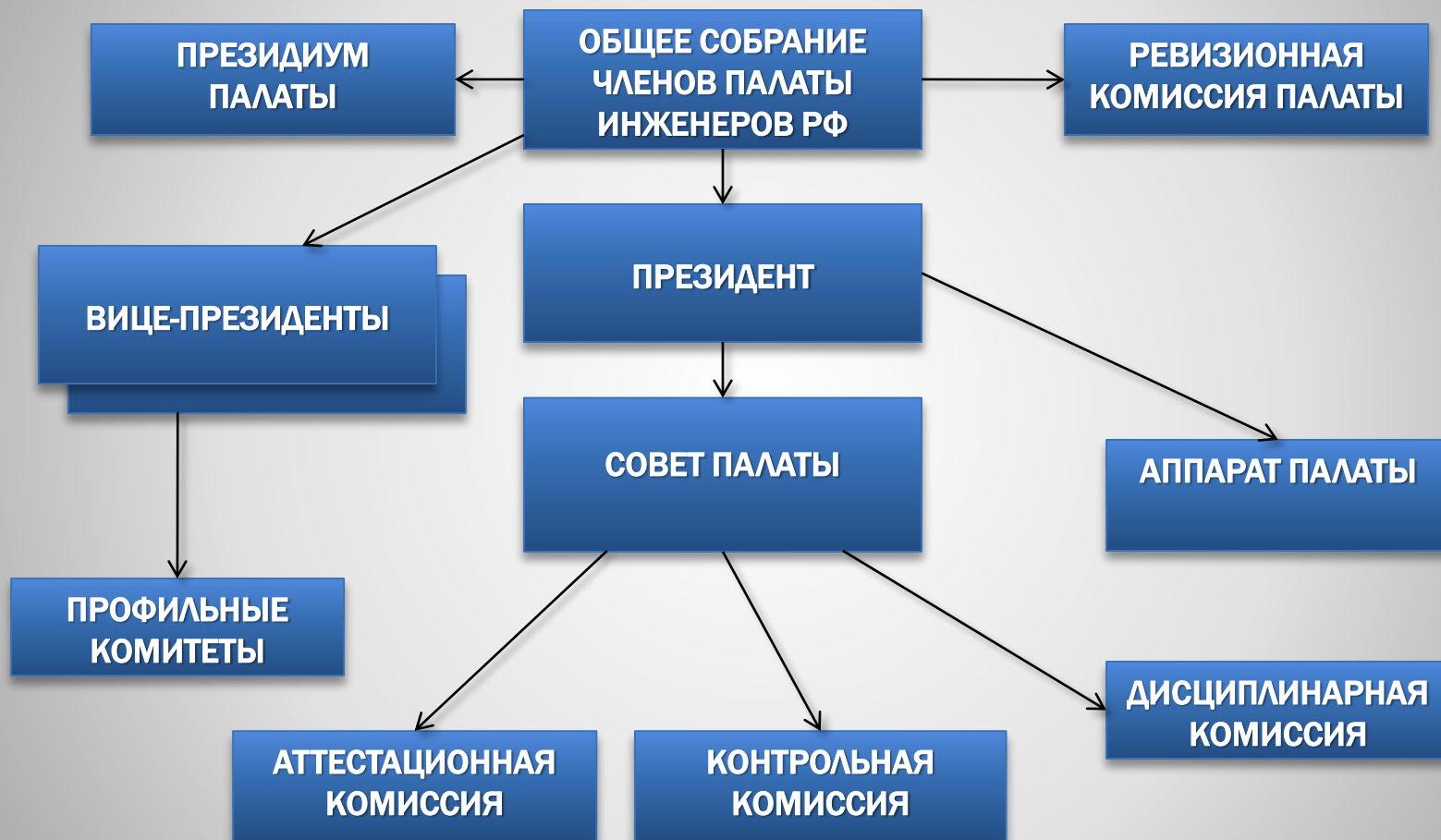
### **ДЛЯ ПОЛУЧЕНИЯ СТАТУСА «ИИ»:**

- ❑ НАЛИЧИЕ ВЫСШЕГО ТЕХНИЧЕСКОГО ОБРАЗОВАНИЯ**
- ❑ СДАЧА ГОСУДАРСТВЕННОГО ЭКЗАМЕНА (МАТЕМАТИКА, ФИЗИКА (ТЕОРЕТИЧЕСКАЯ МЕХАНИКА, СОПРОТИВЛЕНИЕ МАТЕРИАЛОВ), ОБЩАЯ ИНЖЕНЕРНАЯ ТЕОРИЯ)**

### **ДЛЯ ПОЛУЧЕНИЯ СТАТУСА «ПИ»:**

- ❑ ОФОРМЛЕННЫЙ РАНЕЕ СТАТУС ИИ**
- ❑ 5 ЛЕТ СТАЖА РАБОТЫ В ПРОЕКТНОЙ (ИНЖИНИРИНГОВОЙ) ОРГАНИЗАЦИИ**
- ❑ ПОЛУЧЕНИЕ ДОПОЛНИТЕЛЬНОГО ПРОФЕССИОНАЛЬНОГО ПОСЛЕВУЗОВСКОГО ОБРАЗОВАНИЯ**
- ❑ СДАЧА СПЕЦИАЛИЗИРОВАННОГО ЭКЗАМЕНА (УПРАВЛЕНИЕ, КОНТРАКТЫ, СПЕЦИАЛИЗАЦИЯ, ПРОФЕССИОНАЛЬНЫЙ СТАНДАРТ)**
- ❑ ПОРТФОЛИО (4-5 ПРОЕКТОВ ПОД РУКОВОДСТВОМ «ПИ»)**
- ❑ РЕКОМЕНДАЦИИ (2 «ПИ»)**

# СТРУКТУРА ПАЛАТЫ ИНЖЕНЕРОВ



# ИНТЕГРАЦИЯ В ДЕЙСТВУЮЩУЮ СИСТЕМУ САМОРЕГУЛИРОВАНИЯ РФ

ДЕЙСТВУЮЩИЕ СРО БУДУТ ТРЕБОВАТЬ ВМЕСТО ДИПЛОМА И  
ТРУДОВОЙ КНИЖКИ СЕРТИФИКАТ ПРОФЕССИОНАЛЬНОГО  
ИНЖЕНЕРА СООТВЕТСТВУЮЩЕЙ ПРЕДМЕТНОЙ ОБЛАСТИ,  
ВЫДАННЫЙ ПАЛАТОЙ ИНЖЕНЕРОВ





## **МЕЖДУНАРОДНАЯ ДЕЯТЕЛЬНОСТЬ**

- **РАЗРАБОТКА и ВВЕДЕНИЕ В ДЕЙСТВИЕ РОССИЙСКОГО СТАНДАРТА ПРОФЕССИОНАЛЬНОЙ ДЕЯТЕЛЬНОСТИ ИНЖЕНЕРА (НА ОСНОВЕ ПРИНЯТЫХ В СТРАНАХ WTO)**
- **СОЗДАНИЕ СИСТЕМЫ СЕРТИФИКАЦИИ ПРОФЕССИОНАЛЬНЫХ ИНЖЕНЕРОВ РОССИИ**
- **ПОДПИСАНИЕ СОГЛАШЕНИЙ С ЗАРУБЕЖНЫМИ СТРАНАМИ О ВЗАИМНОМ ПРИЗНАНИИ СТАНДАРТОВ и СЕРТИФИКАТОВ ИНЖЕНЕРОВ**



**ОБЕСПЕЧЕНИЕ ВОЗМОЖНОСТИ РОССИЙСКИМ ИНЖИНИРИНГОВЫМ КОМПАНИЯМ САМОСТОЯТЕЛЬНО РАБОТАТЬ НА ЗАРУБЕЖНЫХ РЫНКАХ (С ПРИВЛЕЧЕНИЕМ РОССИЙСКИХ СПЕЦИАЛИСТОВ)**

## **АВТОРСКОЕ ПРАВО ИНЖЕНЕРА И ЕГО ОТВЕТСТВЕННОСТЬ ЗА РЕЗУЛЬТАТЫ ДЕЯТЕЛЬНОСТИ**

- ❑ ТОЛЬКО «ПИ» ИМЕЕТ ПРАВО ПОДПИСЫВАТЬ И ЯВЛЯТЬСЯ АВТОРОМ (РУКОВОДИТЕЛЕМ АВТОРСКОГО КОЛЛЕКТИВА) ИНЖЕНЕРНОГО ПРОЕКТА**
- ❑ ТОЛЬКО «ПИ» ДОЛЖЕН И В ПРАВЕ (КАК АВТОР) ОСУЩЕСТВЛЯТЬ АВТОРСКИЙ НАДЗОР (РУКОВОДСТВО ГРУППОЙ АВТОРСКОГО НАДЗОРА) ЗА РЕАЛИЗАЦИЕЙ ИНЖЕНЕРНОГО ПРОЕКТА**
- ❑ «ПИ» НЕСЕТ УГОЛОВНУЮ ОТВЕТСТВЕННОСТЬ В СЛУЧАЕ ПРИЧИНЕНИЯ ВРЕДА ЖИЗНИ И ЗДОРОВЬЮ ГРАЖДАН ПО ЕГО ВИНЕ**
- ❑ «ПИ» НЕСЕТ ГРАЖДАНСКО-ПРАВОВУЮ ОТВЕТСТВЕННОСТЬ В СЛУЧАЕ ПРИЧИНЕНИЯ ВРЕДА ИМУЩЕСТВУ (ПРИМЕНЯЕТСЯ ОБЯЗАТЕЛЬНОЕ СТРАХОВАНИЕ ПРОФЕССИОНАЛЬНОЙ ОТВЕТСТВЕННОСТИ)**